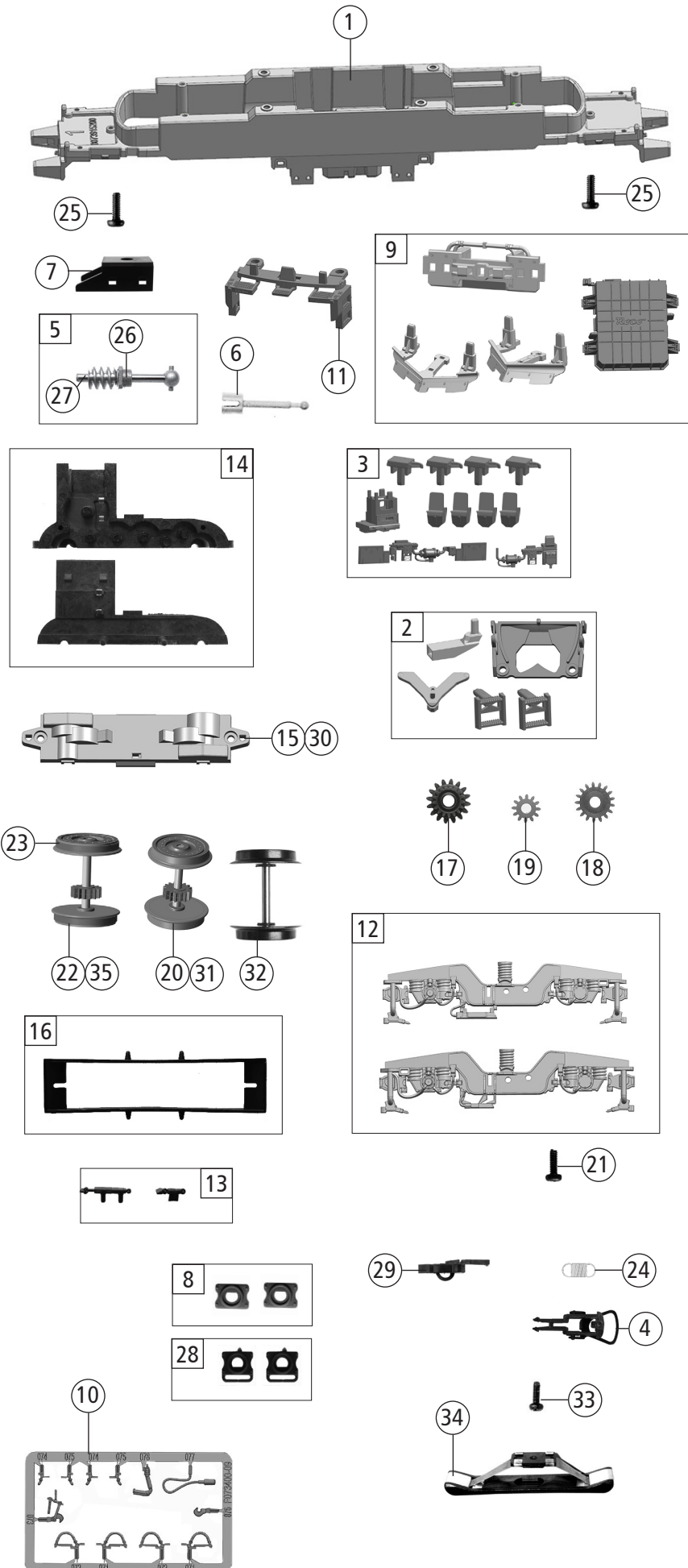


Pos. Nr. Pos.no.	Beschreibung Description	Art.-Nr. Art.no.	Preisgruppe Price bracket
1	Gehäuse kpl. - 6193 293-8 Body complete loco - 6193 293-8	142217	036
2	Stirn- + Seitenfenster Front and side window	141147	009
3	TS - Lichtleiter+Scheinwerfer Part set light conductor and headlight	141148	014
4	Führerstand + Himmel Driver's cab and ceiling	141149	008
5	E-Lokführer E-loco driver	110407	006
6	TS - Dachgitter, ... Part set roof grid	141150	010
7	Antenne kurz Antenna short	141151	003
8	Antenne lang Antenna long	141200	003
9	Antenne Antenna	141152	003
10	Frontplatte Front plate	142218	008
11	Türgriff Door handrail	141154	004
12	Dachbaugruppe kpl. Roof assy complete	141603	035
13	Verteilerplatte Distribution plate	141583	003
14	Stromabnehmer Typ 8 Pantograph Typ 8	85488	023
15	TS-Wischer links und rechts,Horn Part set wiper left and right,signal horn	141155	006
16	TS - Isolatoren Part set isolators	141156	005
17	TS - Isolatoren Part set isolators	115978	007
18	Dachleitung Roof wires	141557	012
19	GF-Schraube M1,6x5 mm Self-tapping screw M1,6x5 mm	115269	003
20	TS - Abdeckungen Part set covers	141137	004
21	Platine kpl. m. LED-Pl. o.Anz. PCB complete w. LED-PCB	141138	024
22	Brückenstecker - Plux16 TVS Jumper - Plux16 TVS	133241	010
23	Motor m. 2Schwungm.+Kardansch. Motor with 2 flywheels and cardan reception	85112	028
24	Kardanschale kurz 1,5 mm Cardan reception short 1,5mm	87129	004
25	Kohlebürste Carbon brush	89743	006
26	Bürstenfeder D=2,8/1,6 L=8 mm Brush spring	114197	003
27	Motordämpfer Motor silencer	113376	004
28	TS - Lautsprecherbox + Platten Part set loudspeaker box and plates	141139	005
29	Puffer eckig Rectangular buffer	122789	003
30	GF-Schraube M2x5 mm Self-tapping screw M2,2x5 mm	114966	003
31	Kontaktfeder D=2,4 L=11,6 mm Contact spring	116876	003
32	Steckdose Socket	141163	003
33	TS - LZB Antennen Part set antenna	122803	006
34	TS - Griffe - schwarz Part set handles black	142219	006
35	UIC-Dose UIC-socket	141559	003
36	Innenbeleuchtung Interior lighting	141659	004
Sound			
37	Platine kpl.m.LED-Platine f. So. PCB complete with LED-PCB f. S.	141166	028
38	Sounddecoder - 22 Plux Sound-decoder	129000	039
39	Lautsprecher RA 15x11 Loudspeaker RA 15x11	129524	016



Pos. Nr. Pos.no.	Beschreibung Description	Art.-Nr. Art.no.	Preisgruppe Price bracket
1	Grundrahmen Basic frame	141135	016
2	TS - Kinematik, Deichsel, ... Part set kinematics and drawbar	141136	008
3	TS - Sandkasten, Antenne, ... Part set sand box, antenna	141144	007
4	Standardkupplung Standard coupling	89246	006
5	Schneckensatz mit Kardankugel Set of worm gear incl. cardan ball	110377	013
6	Kardanwelle 24,7 mm Cardan shaft 24,7mm	107011	004
7	Schneckendeckel Worm gear cover	122822	004
8	Pufferflansch links und rechts Buffer flange left and right	136487	005
9	TS-SchieneREnräume, Trafowanne Part set rail guard, transformer tub	141140	012
10	TS - Bremsschläuche + Zughaken Part set of brake tubes & coupling hooks	139832	007
11	Schürze Skirt	142216	006
12	DG-Blende l+r 2tlg. Bogie left and right 2 parts	141194	012
13	TS - Blendesteckt. Set of cover plug-in parts	122956	005
14	Getriebebesatz 2-tlg. Gear set 2-parts	122816	011
15	Getriebeboden Gear bottom	141159	007
16	Kontaktthaler mit Litzen Contact support with leads	137826	009
17	Schneckenrad doppelt Z=16/17 Worm gear wheel double Z=16/17	86419	006
18	Zahnrad Z=17 M=0,4 Gear wheel Z=17 M=0,4	127541	004
19	Zahnrad Z=12 M0,4 Gear wheel Z=12 M0,4	127542	004
20	Radsatz m. Zahnrad o. Haftring Wheelset w.gear wheel w/o traction tyre	141160	012
21	GF-Schraube M1,6x4 mm Self-tapping screw M1,6x4 mm	114850	003
22	Radsatz m.2 Haftringen+Zahnrad Wheelset w.2 traction tyres w.gear wheel	141161	013
23	Haftrings.10Stk. 12,9 bis 14,6m Traction tyre set, 10 pcs., 12,9-14,6 mm	40070	---
24	Zugfeder - 2,5x5,8x0,15 mm Draw spring - 2,5x5,8x0,15 mm	86208	003
25	GF-Schraube M2x6 mm Self-tapping screw M2x6 mm	114828	003
26	Lager f. Schneckenachse D=2H7 Bearing for worm gear axle	89749	006
27	Beilagescheibe 2,1x4/0,2mm Washer 2,1x4/0,2mm	86108	003
28	Pufferflansch links und rechts Vitrine Buffer flange left and right for showcase	141162	004
29	Kurzkupplung - Vorentkupplung Short coupling - pre-uncoupling	115550	006
AC-Wechselstrom			
30	Getriebeboden AC Gear bottom AC	130040	008
31	Radsatz m.Zahnrad o.Haftring AC Wheelset w.gear wheel w/o traction tyre AC	141167	012
32	Radsatz o.Haftring o.Zahnrad AC Wheelset w/o traction tyre w/o gear wheel AC	141242	011
33	Schraube M1,5x5 mm Screw M1,5x5 mm	108137	003
34	Schleifer 42 mm o. Halteklammer Center pick-up 42 mm	86030	014
35	Radsatz m.2 Haftringen m.Zahnrad AC Wheelset w.2 traction tyres w.gear wheel AC	141168	013